

## 太阳能(PV)发电保护用:熔断器 Solar (PV) power protection: fuse

### ► 应用 Application

一系列14x51毫米的熔断体专门设计用于保护光伏串。这些保险丝链路能够中断与故障光伏串阵列相关的低过电流(反向电流、多阵列故障)。

A range of 14x51 mm fuse links specifically designed for protecting photovoltaic strings. These fuse links are capable of interrupting low overcurrents associated with faulted photovoltaic string arrays (reverse current, multi-array fault).

### ► 结构特点 Structural features

- ☐ 根据 IEC60269-6/According to IEC60269-6
- ☐ 额定电流: 1-63A/Rated current: 1-63A
- ☐ 额定电压: 直流1000V-1500V/Rated voltage: DC 1000V-DC 1500V
- ☐ 用于太阳能保护的操类 gPV/Operating class gPV for Solar protection

### ► 规格 Specifications

极数 Pole	额定电压Ue (V DC) Rated Voltage Ue (V DC)	额定电流 (A) Rated Current In (A)
1P	1000V/1500V	32,40,50,63

### ► 连接和安装 Connection and Installation

连接 (mm <sup>2</sup> ) /Connection(mm <sup>2</sup> )	2.5-10
工作温度 (°C) /Working temperature (°C)	-30~+70
电阻 和 阻尼热 /Resistance And Damp Heat	第2类/Class 2
海拔 (米) /Altitude(m)	<2000
相对湿度 /Relative Humidity	<95%
保护等级/学位 /Protection Class/Degree	IP20
污染等级 /Pollution	3
安装环境 /Installation Environment	无明显冲击和振动/No obvious shock and vibration
安装类型 /Installation Class/Type	类 II/DIN 导轨/Class III/DIN rail

### ► 尺寸(毫米) Size(mm)

宽*长*高 /W*L*H	W	22
	H	66
	L	96
熔断器尺寸(mm) /Fuse Size(mm)		14x51
熔断体芯重量 (kg) /Fuse Link Weight(kg)		0.025
熔断器底座重量 (kg) /Fuse holder weight(kg)		0.1



## ► 应用条件 Application conditions

□ 光伏系统保险丝符合UL248-1标准。

Photovoltaic system fuse accord with UL248-1 standard.

□ 设计用于光伏(PV)系统的光伏电池熔断器。

Photovoltaic battery de fuse designed to used for photovoltaic (PV) system.

□ 主要作用是保护太阳能电池板。有效状态下的太阳能电池板损坏。

Main effect is to protect the solar panels. Solar panels points in effective condition is broken.

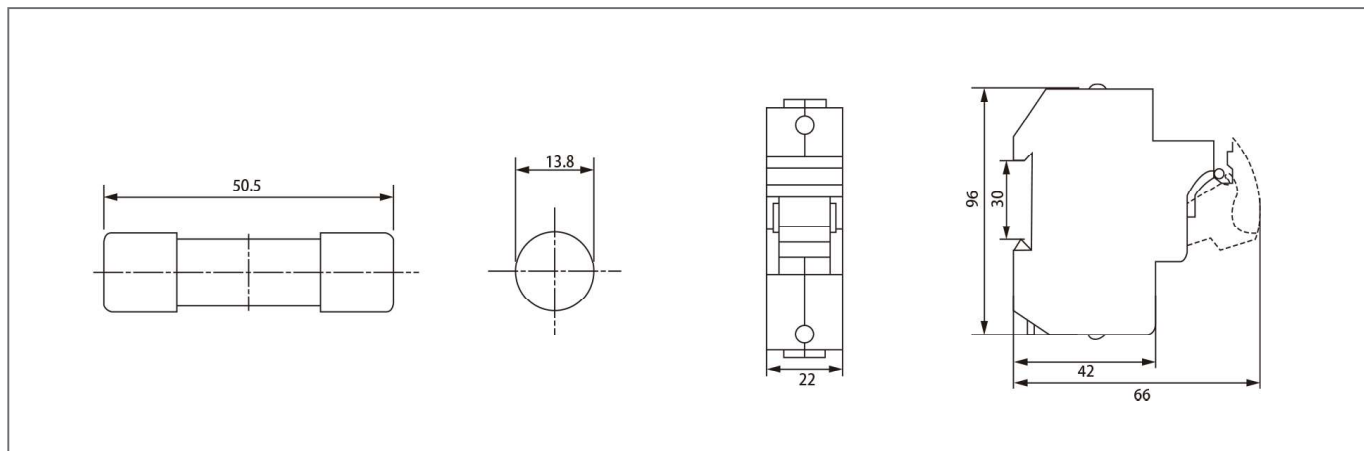
□ 故障光电池同时断开点, 不影响其他正常工作的灯组。

Fault light cells break points at the same time, does not affect other normal work of light from the stack.

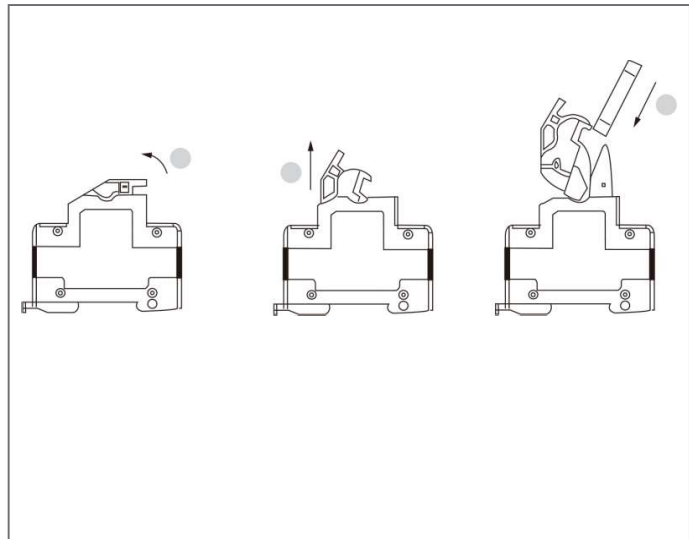
□ 技术数据额定冷量: DC1000V分断能力: 20KA功能等级: PV。

Technical Data Rated coltage: DC1000V Breaking capacity: 20KA Function level: PV.

## ► 产品尺寸 Dimension



## ► 安装方式 Installation



## ► 特性曲线 Characteristic curve

